



A l'entrée de la piscine olympique

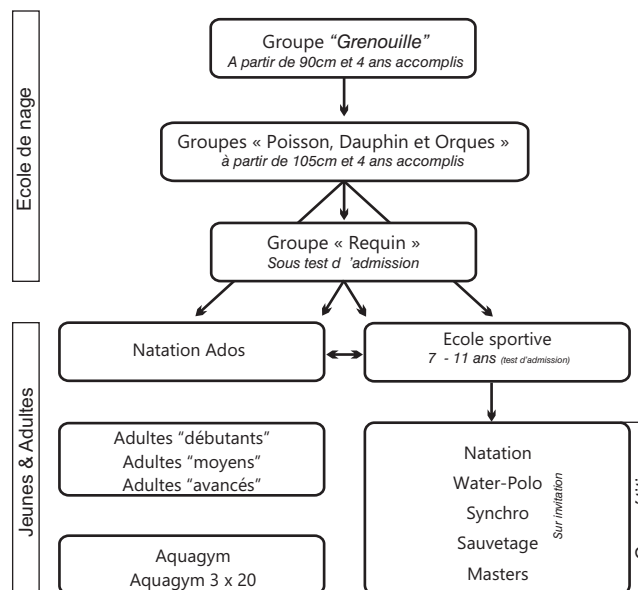
Lundi 16h00 - 20h15  
 Mardi 09h00 - 20h15  
 Mercredi 12h00 - 20h15  
 Jeudi 09h30 - 13h00  
 16h00 - 20h15  
 Vendredi 09h00 - 20h15  
 Samedi 09h00 - 12h45

Toutes nos activités ne sont possibles que grâce à la collaboration active de l'Administration Communale de



Ecole Seraing Natation  
 Avenue des Puddleurs, 53  
 4100 Seraing  
 04 338 15 52  
<http://www.esn-seraing.be>

## Toute la natation



# Activités Eté 2018

Espace ESN

## Juin





Ecole Seraing Natation  
Avenue des Puddleurs, 53  
4100 Seraing  
04 338 15 52  
<http://www.esn-seraing.be>

# Activités Vacances

## Eté 2018

Cours collectifs Espace ESN  
Juin 2018

Séance 3€ membre ESN  
Séance découverte 5€

Pour devenir membre ESN, il vous suffit de vous acquitter d'un montant de 17€ qui reprend l'assurance obligatoire valable pour l'ensemble de la saison 2018-2019. Si vous hésitez à devenir membre, la séance découverte vous permettra d'effectuer votre choix en connaissance de cause.

<b>Mardi</b>	Yoga initiés	10h00 à 11h00	05-juin	12-juin	19-juin	26-juin
	Pilates (P.salle)	18h00 à 19h00		12-juin		26-juin
	Abdos-Fessiers	18h00 à 19h00	05-juin		19-juin	26-juin
<b>Jeudi</b>	Aérobic	18h00 à 19h00	07-juin	14-juin	21-juin	28-juin
	Abdos-fessiers	19h00 à 20h00	07-juin	14-juin	21-juin	28-juin
<b>Vendredi</b>	Yoga initiés	10h00 à 11h00	08-juin	15-juin	22-juin	29-juin